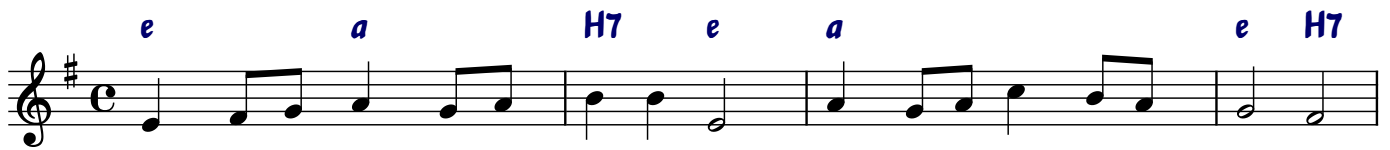


BÓG NAD SWYM LUDEM



Bóg nad swym lu - dem zmi - ło - wał się i Zba-wi - cie - la nam ze - słał.
 Mi - łość Chry - stu - sa prze - mie - nia świat, wy - zna - cza szła - ki wciąż no - we,
 W mi - ło - ści swo - jej za - cho - waj nas Chry - ste, Zwy - cię - zco i Pa - nie,
 Na stra - ży Bo - gu od - da - nych serc, Ma - tka Ko - ścio - ła trwa wier - nie,



Mi - łość nam da - je, u - su - wa grzech, pro - wa - dzi w bra - my Kró -
 kru - szy nie - na - wiść, wpro - wa - dza ład, je - dno - czy z ludź - mi i
 niech u - pra - gnio - ny na - dej - dzie czas o - dno - wy i po - je -
 w Jej dło - nie zło - żmy na - dzie - je swe, a O - na wspi - rać nas



le - stwa. Chry - ste kró - luj, Chry - ste zwy - cię - żaj, Swo - ją mi - łość od - nów w nas. Chry - ste
 Bo - giem.
 dna - nia.
 bę - dzie.



kró - luj, Chry - ste zwy - cię - żaj, Swo - ją mi - łość od - nów w nas.

